

Opsat výpisky do sešitu:

Smyslová ústrojí

= **ČIDLA** (receptory) - orgány, kterými tělo získává informace z okolí

Oko = čidlo zraku

- uloženo v lebeční dutině – **OČNICE**, je chráněno obočím a víčkami s řasami
 - vnitřní strana víček je kryta **SPOJIVKOU**
 - **SLZY** chrání oko před vysycháním, snižují tření a ničí mikroby
 - **Bělíma** – obal oka, v přední části tvořen průhlednou rohovkou
 - **Řasnaté těleso** – drží **ČOČKU**, umožňuje zaostření
 - **Duhovka** – určuje barvu, uprostřed je otvor – **ZORNICE**
 - **Sítnice** – povrch je tvořen světločivnými buňkami (sem je promítán obraz), nejostřejší vidění je na **ŽLUTÉ SKVRNĚ**
 - **SLEPÁ SKVRNA** – výstup zrakového nervu
- nakresli a popiš obr. na str. 64*

Prohlédnout obrázky:

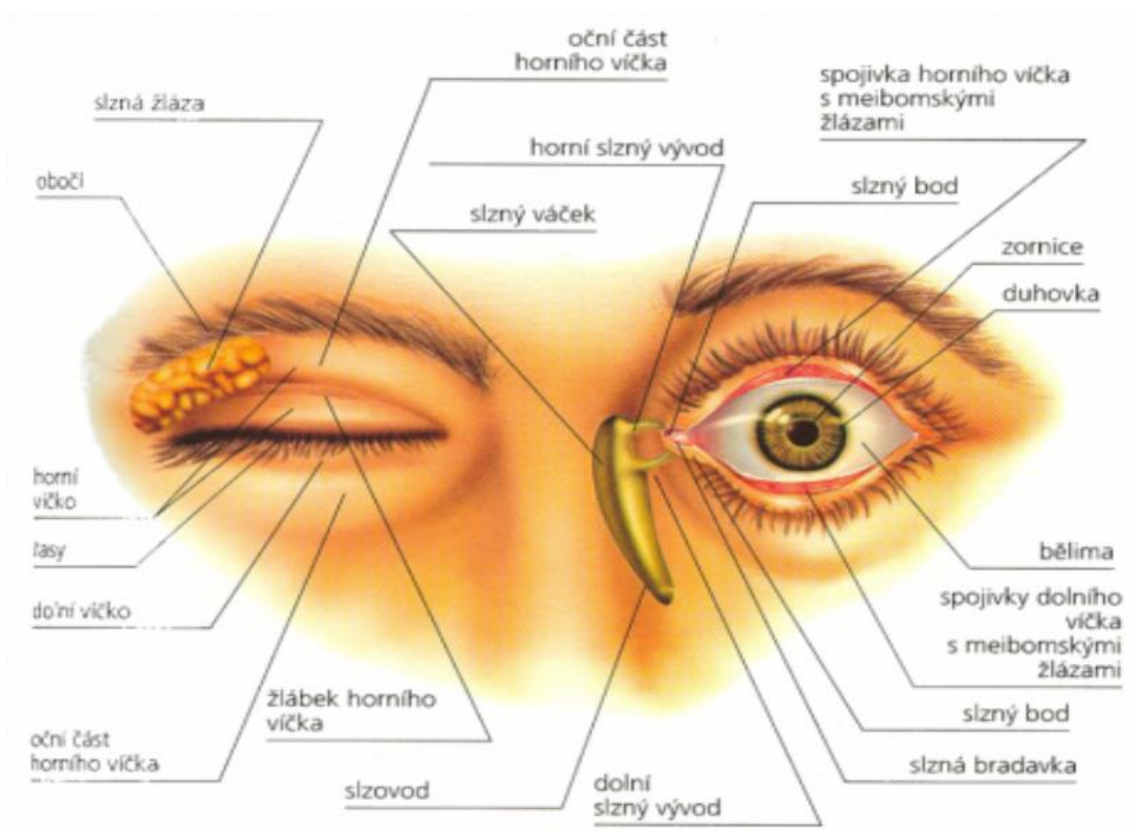
5 základních smyslů – zkus si vyjmenovat podle obrázku.



Základní škola, Žatec, Jižní 2777, okres Louny

IČO: 613 57 332, Tel.: 415 741 011, www.zsjhwz.cz

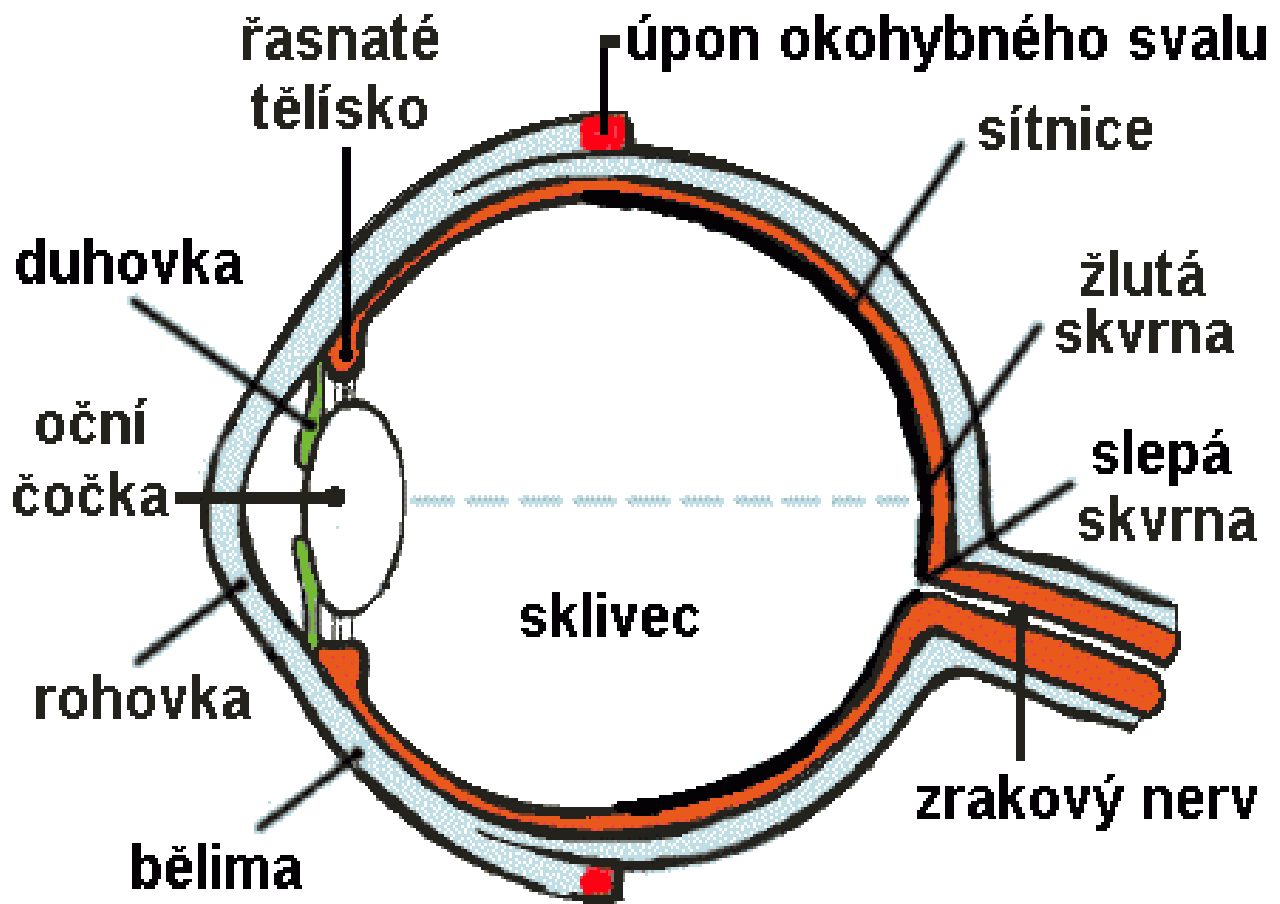
Vnější stavba oka – prostuduj si



Zánět spojivek



Vnitřní stavba oka



Odpověď na otázky zezadu do sešitu (budou v testu 10/2):

1. Jak se označují smyslové orgány, kterými získává tělo informace z okolí?
2. Jaká je funkce slz?
3. Jak se nazývá obal oka?
4. Která část oka určuje jeho barvu?
5. Čím je tvořen povrch sítnice?
6. Jaký hormon produkují vaječníky?
7. Čidlo zraku?
8. Čím je kryta vnitřní strana víček?
9. Funkce řasnatého tělíška?
10. Jak se nazývá otvor v duhovce?
11. Kde je na sítnici nejostřejší obraz?
12. Jaký hormon produkují varlata?