

Opsat výpisky do sešitu:

Nervová soustava

- řídí činnost všech orgánů lidského těla
- zajišťuje zisk informací z okolí

dělí se na:

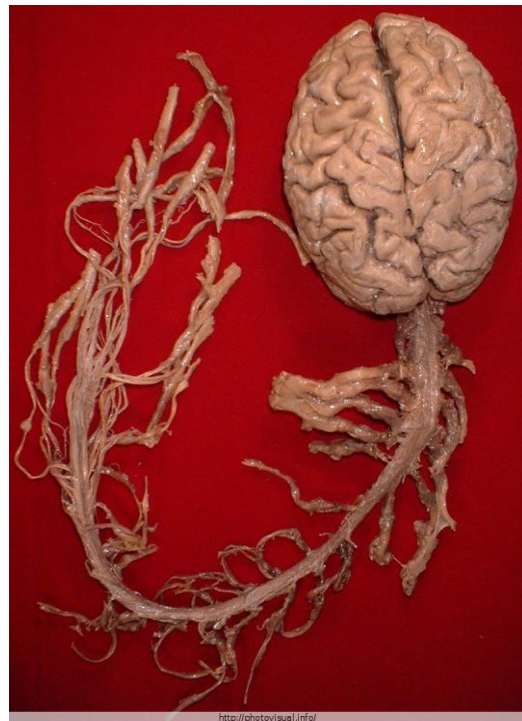
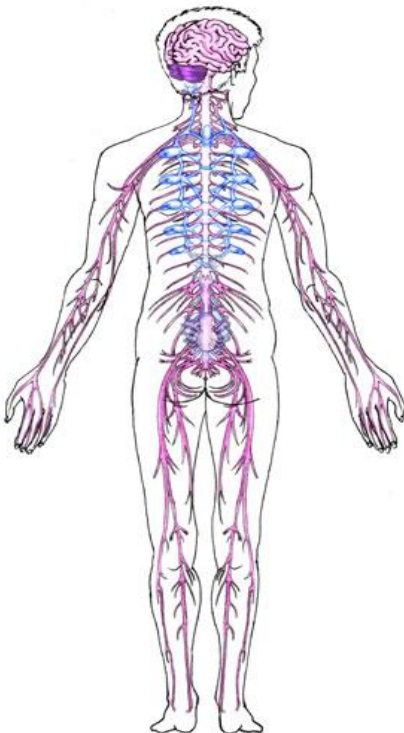
- centrální nervová soustava = CNS – mozek a mícha
- obvodová nervová soustava – ostatní nervy
- nervy jsou tvořeny nervovými buňkami = **NEURONY**
- z neuronu vybíhají krátké výběžky = **DENDRITY** a dlouhý výběžek = **NEURIT** (axon)
- výběžky jsou neurony propojeny v nervová vlákna, která vytváří v těle **NERVOVÉ DRÁHY**, po kterých se šíří elektrické impulsy = **VZRUCHY**
- místo spojení dvou neuronů = **ZÁPOJ** (synapse)

nakresli a popiš obr. 54 na str. 56

Prohlédnout obrázky:

Nervová soustava

CNS = mozek a mícha

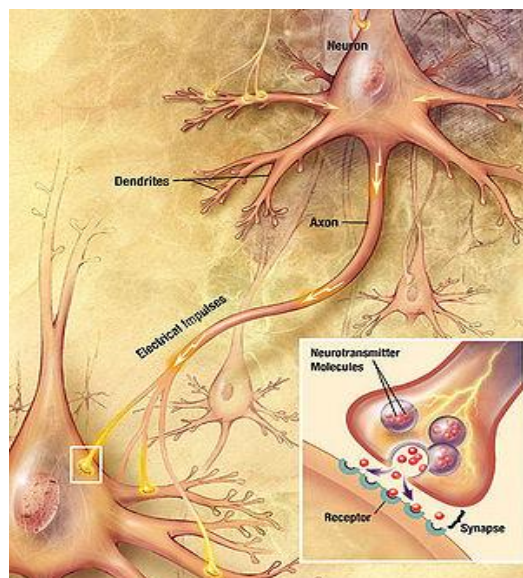


Základní škola, Žatec, Jižní 2777, okres Louny

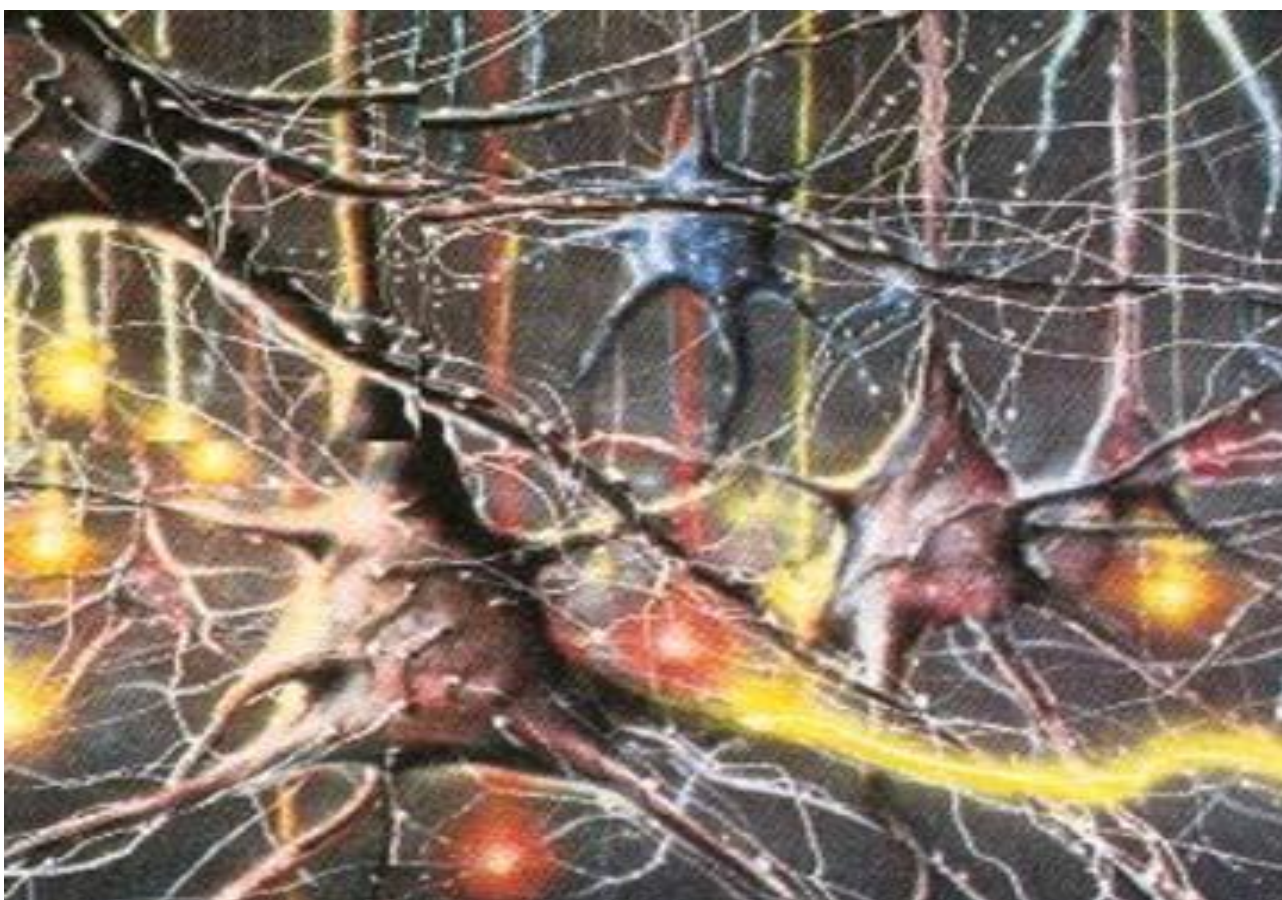
IČO: 613 57 332, Tel.: 415 741 011, www.zsjhwz.cz

Neuron = nervová buňka

Zápoj = synapse



Nervové dráhy, po kterých se šíří **vzruchy** (elektrické impulsy)



Základní škola, Žatec, Jižní 2777, okres Louny

IČO: 613 57 332, Tel.: 415 741 011, www.zsjihwz.cz

Odpovědět na otázky zezadu do sešitu (budou v testu 7/2):

1. Dvě základní funkce nervové soustavy?
2. Jak se nazývá nervová buňka?
3. Jak se nazývá dlouhý výběžek neuronu?
4. Co vzniká spojením nervových buněk?
5. Funkce pigmentu?
6. V jaké vrstvě kůže se ukládá tuk?
7. Dvě základní části CNS?
8. Jak se nazývá místo spojení dvou nervových buněk?
9. Jak se nazývá krátký výběžek neuronu?
10. Jak se nazývají el. impulsy šířící se po nervových drahách?
11. Hlavní funkce kůže?
12. V jaké vrstvě kůže je uložen pigment?