

Základní škola, Žatec, Jižní 2777, okres Louny

IČO: 613 57 332, Tel.: 415 741 011, www.zsjhwz.cz

Řešení úkolu 1:

- vypracuj odpovědi na otázky v textovém editoru (Word, Writer atd.)
- napiš číslo otázky a odpověď
- zašli do čtvrtka 30. 4. 2020 na adresu: martin.hnizdil@seznam.cz
- známka (váha 1), jedna špatná otázka ještě 1, každá další stupeň dolů

Úkol byl povinný.

1. ušní boltec, zvukovod, bubínek
2. blanitý hlemýžď, se sluchovými buňkami, v kostěném hlemýždi (+ rovnovážné ústrojí)
3. chuťové pohárky (jsou na jazyku, ve tváři a rtech)
4. tlak, bolest, chlad, teplo
5. zrak, sluch, hmat, čich, chuť
6. spojivka
7. sluchové kůstky – kladívko, kovádlínka a třmínek
8. rovnovážné ústrojí
9. sladkost, slanost, kyselost, hořkost
10. čichové buňky (uloženy ve sliznici nosu, který je součástí dýchací soustavy)
11. příjem podnětů z okolí
12. oko

Opsat výpisky do sešitu:

Oplození

- Mužská pohl. buňka = **spermie**
- Pohybem bičíku se spermie dostává z pochvy do dělohy a vejcovodu, tady se spojí s **vajíčkem** = ženská pohlavní buňka
- **Vajíčko** i **spermie** nesou **dědičné informace (geny)** – spojením získává nový jedinec vlastnosti matky i otce

S vajíčkem se spojí vždy jen jedna spermie!

- Dvojčata:
 - **Dvouvejčná** – najednou se uvolní dvě vajíčka, každé je oplodněno jednou spermií (mohou být různého pohlaví)
 - **Jednovejčná** – oplození jednoho vajíčka jednou spermií – po několika dnech se dělicí vajíčko **rozdělí** na **dvě samostatné** části (vždy stejné pohlaví, velká podobnost, stejné DNA)

„Nakreslit obr na str. 71“

Základní škola, Žatec, Jižní 2777, okres Louny

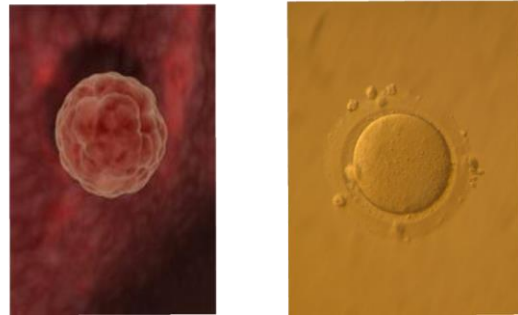
IČO: 613 57 332, Tel.: 415 741 011, www.zsjhwz.cz

Prohlédnout obrázky:

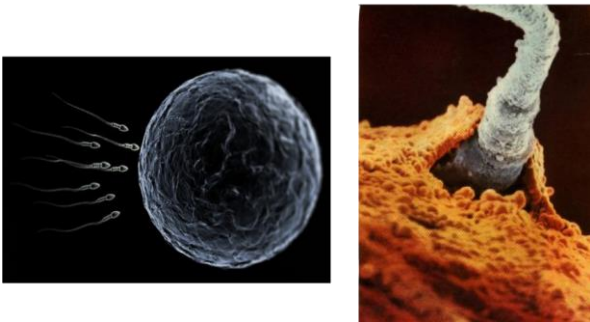
Spermie



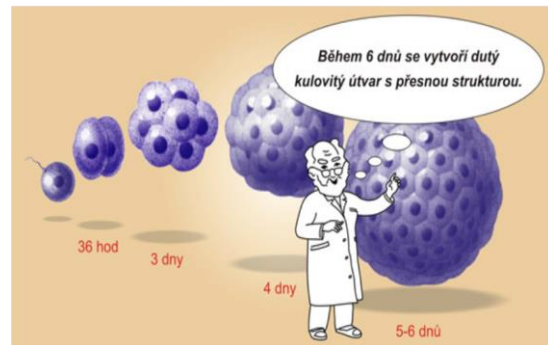
Vajíčko



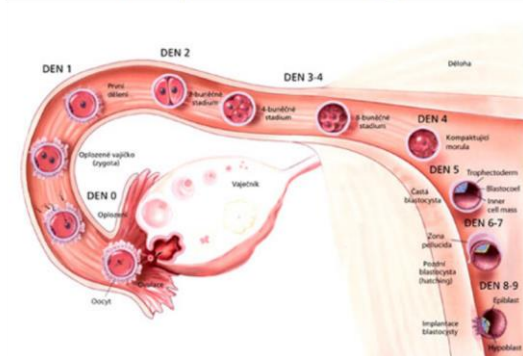
Oplození



Dělení vajíčka po oplození



Cesta oplozeného vajíčka



Dvojčata

