

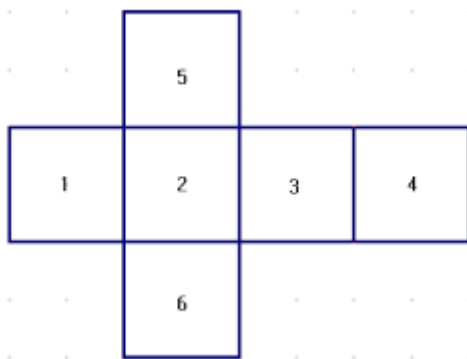
2. 6. - Matematika 6. A – Povrch kvádru a krychle – do 8. 6.

Milé děti, vážení rodiče, moc vás všechny zdravím. Jak jste se dozvěděli z médií i ze školního webu, od **pondělí 8. 6.** bude umožněna přítomnost žáků 2. stupně ve škole. Nejedná se o klasickou výuku, ale o předem domluvené konzultace v jednotlivých předmětech. Tyto konzultace si musíte domluvit sami s každým vyučujícím např. mailem nebo prostřednictvím žákovské knížky. Můžeme vzít najednou maximálně 15 žáků. **Matematika pro 6. A bude v pondělí 1. a 2. vyučovací hodinu.** Sraz je v 7,45 před školou, všichni musí mít roušku a držet se 2 metry od sebe. Já si vás tam vyzvednu, odvedu vás do šatny a pak do třídy, kde si nejprve umyjete ruce mýdlem a pak dezinfekcí a posadíte se tak, jak vám určím. Vezměte si s sebou vše na matematiku – školní sešit, učebnici, věci na psaní i na rýsování... **Budeme znovu probírat učivo, které jste se sami doma učili přes internet.** Při prvním vstupu do školy **musíte odevzdat podepsané čestné prohlášení** (je ke stažení na stránkách školy nebo si ho můžete vyzvednout osobně na stolečku u vchodu do školy). Kdo má zájem o tuto výuku (konzultaci), **musíte se u mě přihlásit -**

VeverkovaZdenka@seznam.cz . Můžu vzít ale **jen prvních 15 zájemců**. Pokud by byl velký zájem (a já doufám, že bude), udělala bych druhou skupinu ještě **v pátek ráno (opět 1. a 2. hodinu)**, to bych vám napsala v odpovědi na přihlašovací mail. Ten další týden to bude obdobné, to už si domluvíme s dětmi pak ve třídě. A nyní opět k učivu. V minulém úkolu jste se naučili zobrazovat krychli a kvádr, dnes se naučíme spočítat povrch těchto těles. Vezměte si sešity, napište si nadpis **Povrch krychle**, otevřete si učebnici na straně 114. Abyste si uvědomili, z čeho se povrch skládá, narýsujete si nejprve síť krychle (podle videa). Už jste se to učili na 1. stupni, tak by to neměl být problém. Je to vlastně taková rozbalená krychle.

Povrch je obsah všech 6 čtverců dohromady.

$$S = 6 \cdot a \cdot a$$

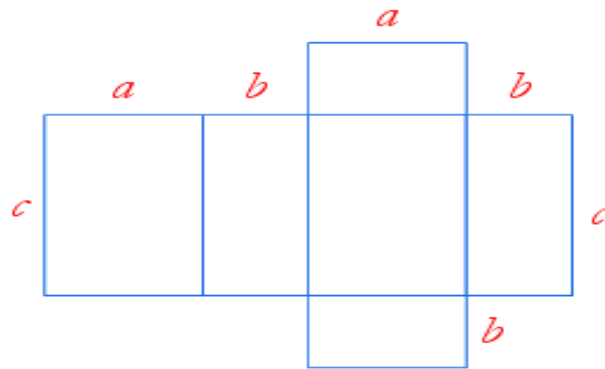


Podívejte se na video (cvičení z pracovního sešitu si jen prohlédněte, nedělejte ho) :

<https://www.youtube.com/watch?v=eIrN21qmKGY>

Dále si napište nadpis **Povrch kvádru**

Opět si nejprve sestrojíte síť kvádru (rozbalený kvádr) a vyjádříte si obsah jednotlivých obdélníků. Povrch je obsah všech těchto obdélníků dohromady.



Pracujte podle videa:

<https://www.youtube.com/watch?v=F6jJMYD0YL0>

Domácí úkol (číslo 14), který budu chtít poslat (stačí do pondělí 8. 6.):

Vypočítej povrch kvádru s rozměry: $a = 5$ cm, $b = 6$ cm, $c = 10$ cm

Přeji vám krásné dny a už se na vás těším v pondělí 8. 6. (nezapomeňte se přihlásit mailem)