

# 7. ročník

## PRÁCE NA MĚSÍC

- OPSAT NA PAPÍR A5 BEZ LINEK (mám vaše sešity u sebe – až se uvidíme, vlepíme to), žáci s PO (podpůrnými opatřeními) mohou vytisknout a vlepít
- Obrázky pouze prohlédnout

## 1. Zpracování dřeva

Dřevo se těží v období vegetačního klidu (=zima), protože obsahuje méně mízy a vody

Kmeny se dopravují na pily, kde se rozřezávají na **polotovary**:



1) fošny



2) prkna



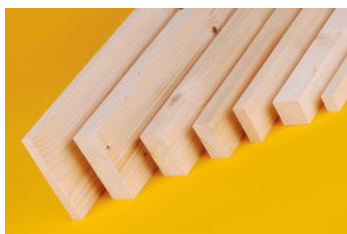
3) trámy



#### 4) hranoly



#### 5) latě



#### 6) lišty



## Dýhy

= tenké plátky dřeva

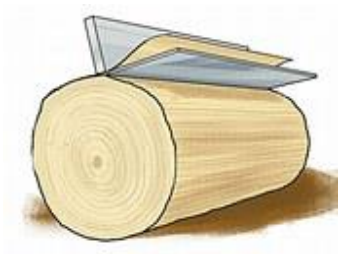


- vyrábí se

A) krájením



B) loupáním



## Překližky

= desky vyrobená z lichého počtu dýh, které jsou na sebe lepené tak, aby se jejich vlákna křížila v pravém úhlu

- jejich tloušťka závisí na počtu vrstev



## Laťovky

= desky slepená z latí, které jsou po obou stranách ukončené dýhami



## Aglomerované desky

1) pilinové desky – vznikají spojením pilin s lepidlem



2) Třískové desky - vznikají spojením třísek s lepidlem



## 2. Význam lesů

### 1) Klimatický význam

- díky tomu, že stromy spotřebovávají ze vzduchu oxid uhličitý a vracejí zpět kyslík, ozdravují životní prostředí a ovlivňují klimatické podmínky

### 2) Vodohospodářský význam

- les je zásobárnou spodní vody, protože jeho kořeny zachycují povrchovou dešťovou vodu a pomáhají zajistit její vsakování do podzemních zásobáren



### 3) Ochranný význam

- stromy svým kořenovým systémem zpevňují půdu a tím brání splavování a sesuvům půdy



### 4) Rekreační význam lesa

- les nabízí ideální prostředí pro nejrůznější procházky, houbaření, sběr lesních plodů, vyjíždky na kole, běžkách, zákoutí pro relaxaci...



## 5) Estetický význam

- přirozené prostředí, pěkná příroda, zvířata, pěkné výhledy z kopců a hor



## 6) Zdroj dřeva

- využití ve stavebnictví, papírenství



## Druhy dřevin

- dělení podle tvaru zeleně

**jehličnaté** (smrk, borovice...)



**listnaté** (lípa, topol...)



- dělení podle hustoty dřeva

**měkké** (borovice, topol...)



**tvrdé** (švestka, akát...)

