

Opsat výpisky do sešitu:

# Mícha

= **nervová trubice procházející míšními otvory obratlů, sahá po druhý bederní obratel, kde se rozpadá na jednotlivé míšní nervy**

- z míchy vycházejí **motorická** (hybná) vlákna – vedou vzruchy k jednotlivým orgánům
- do míchy se vracejí **senzitivní** (smyslová) vlákna – vedou vzruchy od receptorů

# Mozek

= **řídící centrum nervové soustavy**

- je kryt **mozkovými plenami**, mezi jejich vrstvami je **mozkomíšní mok** (ochrana před nárazy)
- složen z **šesti** základních částí – **koncový mozek, mezimozek, mozeček, střední mozek, most a prodloužená mícha**
- **koncový mozek** – největší, je rozdělen na pravou a levou polokouli (hemisféru), je pokryt **šedou kůrou mozkovou** – sídlo myšlení, zraku, řeči, sluchu ...

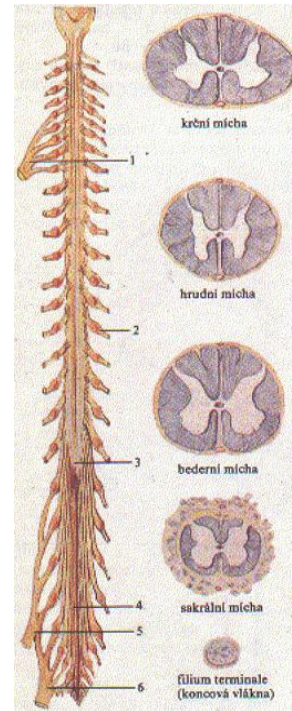
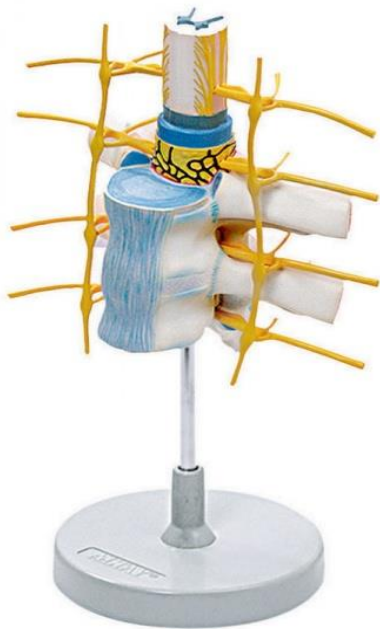
*nakresli a popiš obr. na str. 59 (NAUČ SE)*

# Základní škola, Žatec, Jižní 2777, okres Louny

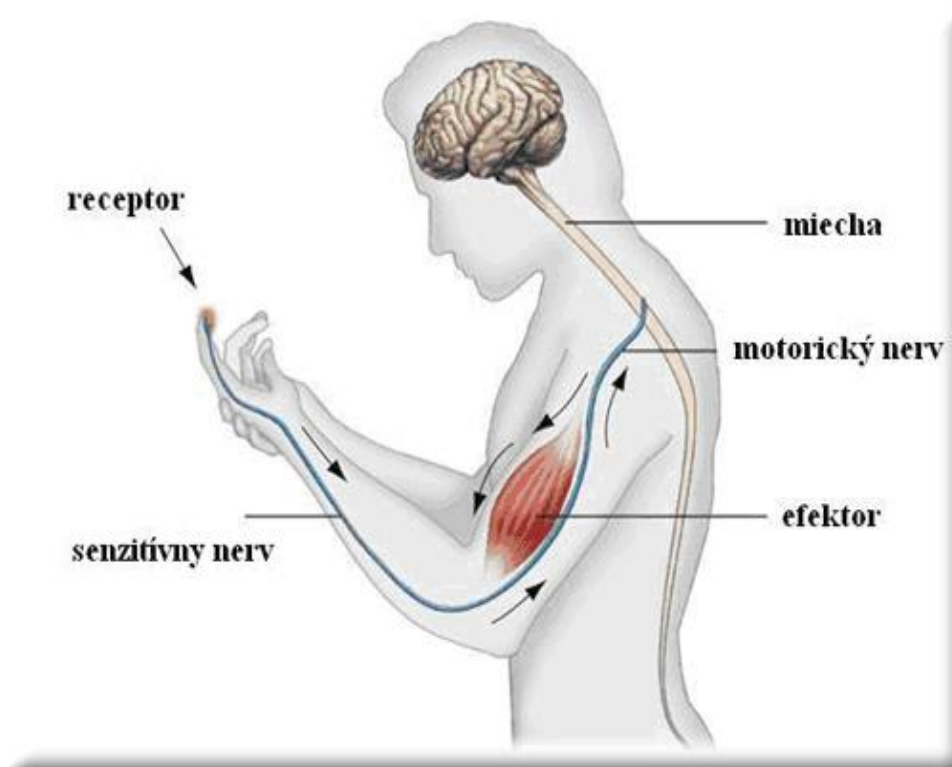
IČO: 613 57 332, Tel.: 415 741 011, www.zsjhwz.cz

Prohlédnout obrázky:

## Mícha



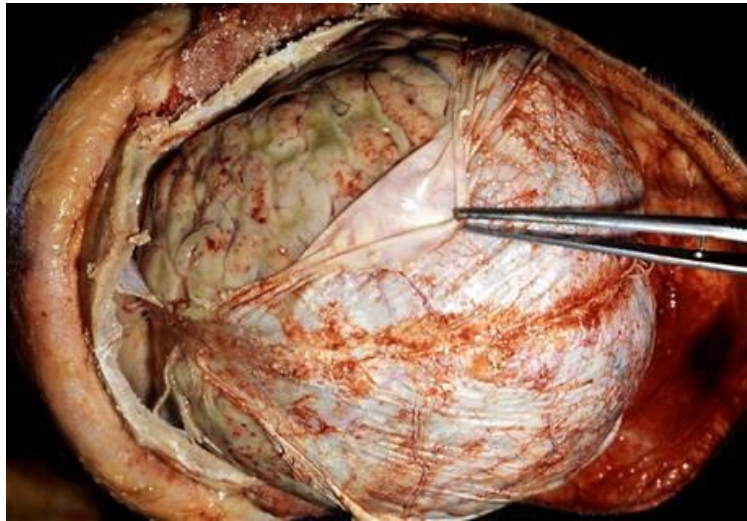
**Míšní reflex (dojde k reakci = pohybu bez příkazu z mozku – nečekaná bolest)**



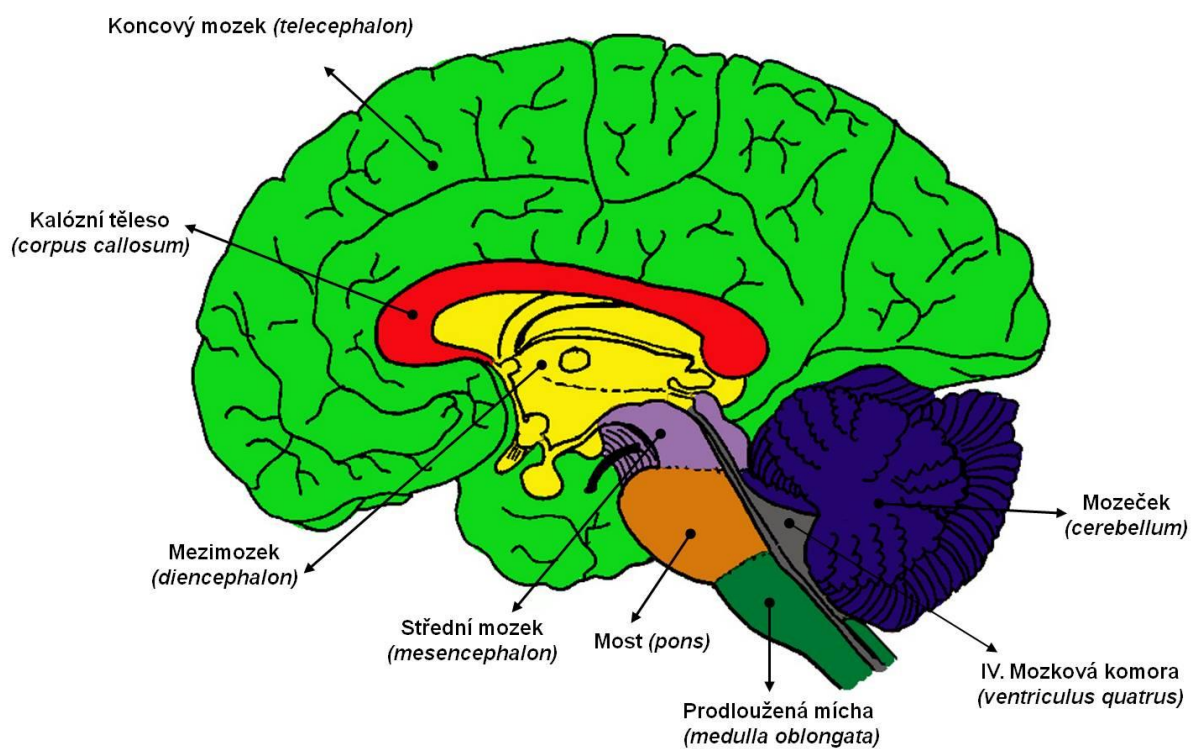
# Základní škola, Žatec, Jižní 2777, okres Louny

IČO: 613 57 332, Tel.: 415 741 011, www.zsjhwz.cz

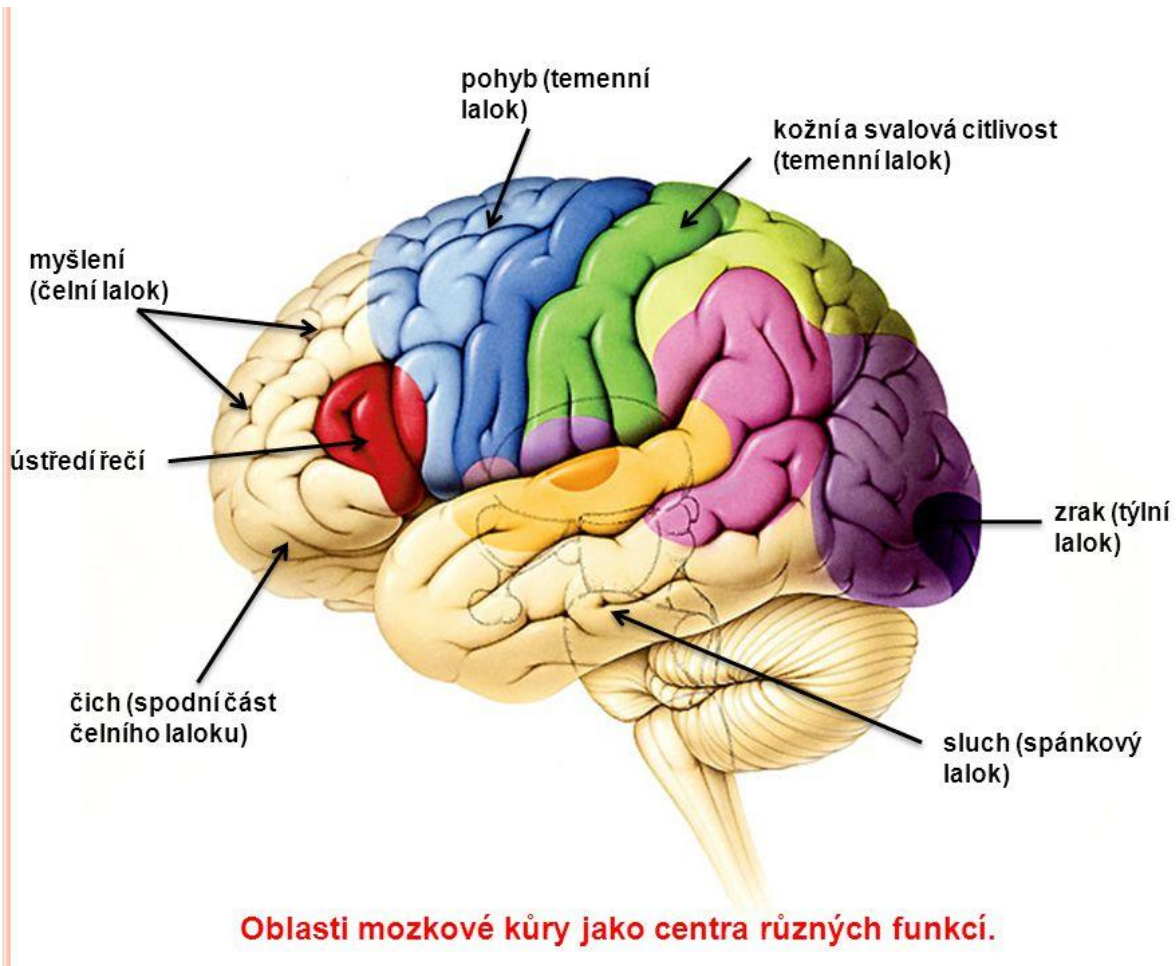
## Mozkové pleny



## Části mozku



**Centra funkcí na koncovém mozku**



# **Základní škola, Žatec, Jižní 2777, okres Louny**

IČO: 613 57 332, Tel.: 415 741 011, [www.zsjhwz.cz](http://www.zsjhwz.cz)

## **Odpovědět na otázky zezadu do sešitu (budou v testu 8/2):**

1. Kde je uložen mozek?
2. Nervová vlákna vedoucí vzruchy směrem z míchy?
3. Čím je mozek kryt?
4. Kde je na koncovém mozku sídlo myšlení?
5. Místo spojení dvou nervových buněk?
6. Krátký výběžek nervové buňky?
7. Kde je uložena mícha?
8. Nervová vlákna vedoucí vzruchy směrem do míchy?
9. Funkce mozku?
10. Kde je na koncovém mozku sídlo zraku?
11. Nervová buňka?
12. Dlouhý výběžek nervové buňky?