

Opsat výpisky do sešitu:

Vylučovací soustava

- při zpracování přijatých látek vznikají v těle **odpadní látky** (oxid uhličitý, voda, močovina, sůl ...) - ty jsou vylučovány **PLÍCEMI, KŮŽÍ** a **LEDVINAMI**

Ledviny

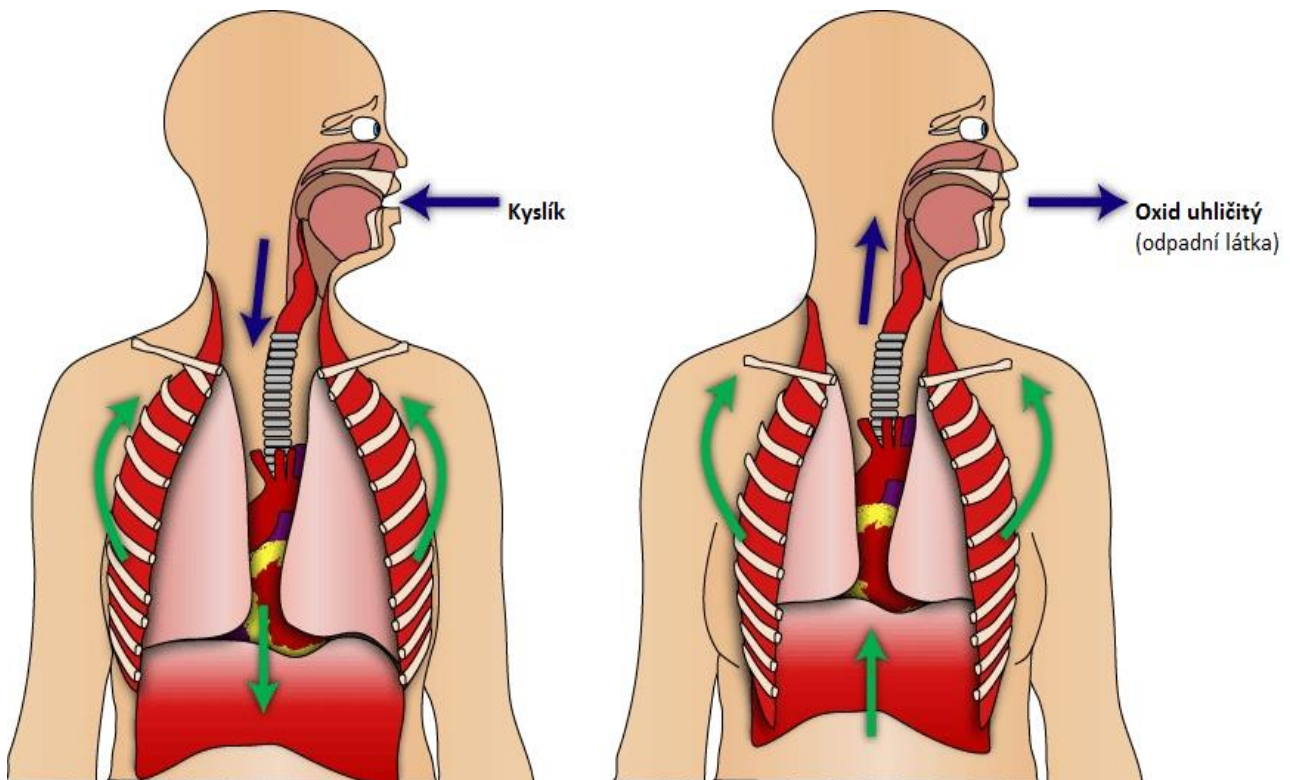
= **hlavní vylučovací orgán (párový)**

- ve tvaru fazole, uloženy v **břišní dutině** po stranách **bederní páteře**
- krev procházející ledvinami je zde zbavována odpadních látek, které jsou naředěny vodou – vzniká **MOČ**
- moč je odváděna **močovody** do **močového měchýře** (zde se moč hromadí) – odtud odchází **močovou trubicí** z těla ven

nakresli a popiš obr. na str. 51

Prohlédnout obrázky:

Vylučování plicemi



Základní škola, Žatec, Jižní 2777, okres Louny

IČO: 613 57 332, Tel.: 415 741 011, www.zsjhwz.cz

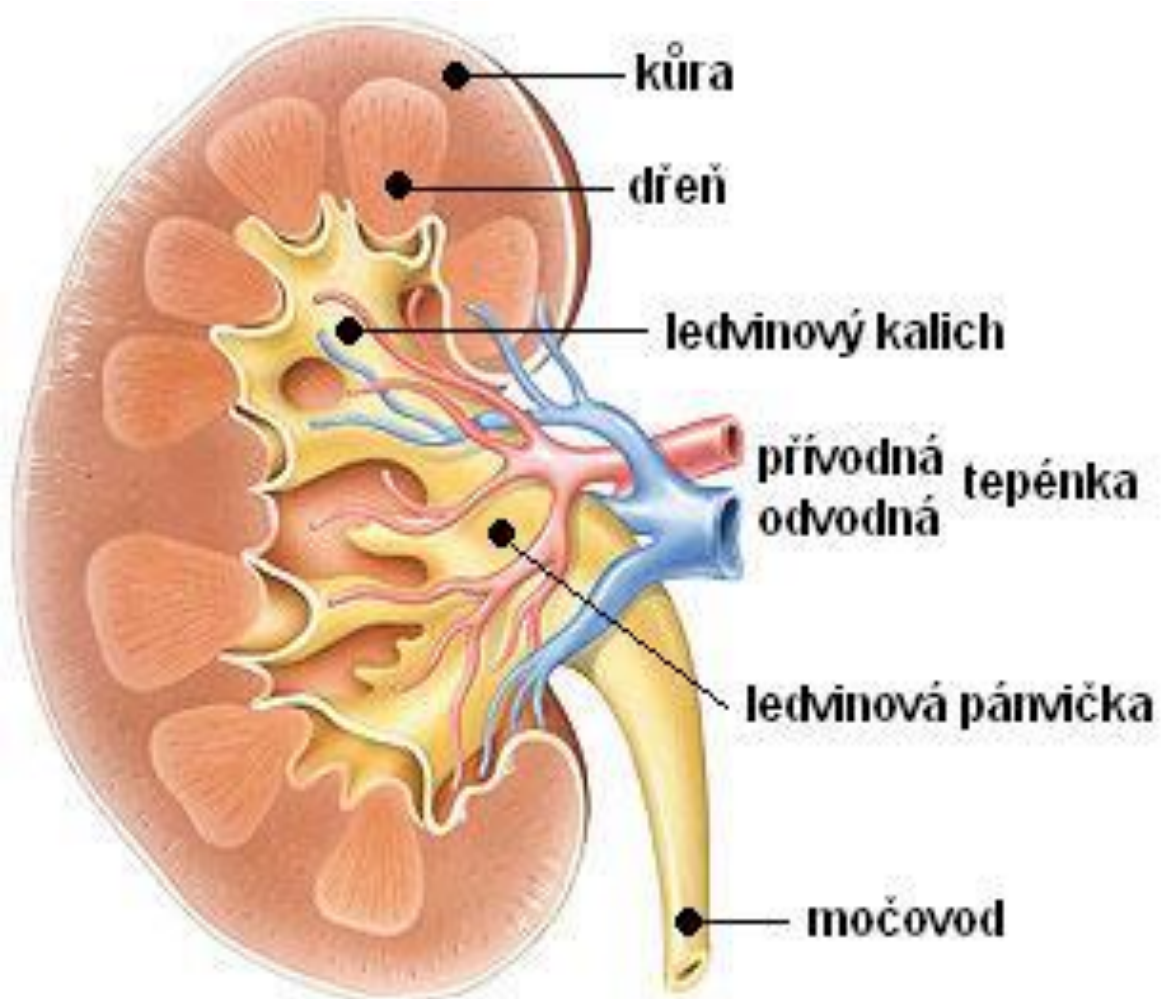
Vylučování kůží



Pot (voda, sůl, močovina ...)

Oxid uhličitý

Stavba ledviny



Základní škola, Žatec, Jižní 2777, okres Louny

IČO: 613 57 332, Tel.: 415 741 011, www.zsjhwz.cz

Odpovědět na otázky zezadu do sešitu (budou v testu 5/2):

1. Čeho se tělo zbavuje vylučováním (obecně)?
2. Hlavní orgán vylučovací soustavy?
3. Kde se moč hromadí?
4. Funkce žluči?
5. Co vzniká v tlustém střevě?
6. Kde přesně je uložen žaludek?
7. Alespoň dva orgány, které se podílejí na vylučování?
8. Kde přesně jsou uloženy Ledviny?
9. Kde vzniká moč?
10. Která žláza produkuje žluč?
11. Co se vstřebává v tlustém střevě?
12. Červovitý výběžek slepého střeva?