

Opsat výpisky do sešitu:

Čtvrtohory

2 mil let

Éra člověka – pleistocén a holocén

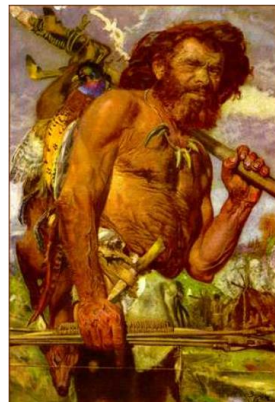
- výrazné ochlazení – v Evropě proběhlo **5 dob ledových**
- rostliny již v **dnešní podobě**
- savci **až o třetinu větší** než dnešní (menší druhová konkurence):
 - **Gigantopithecus** – největší primát
 - **Castoroides** – velebobr až 2,5 m
 - **Pratur** – výška až 2m, váha až 1t
 - **srstnatý nosorožec, jeskynní medvěd a lev, jelen obrovský, mamut ...**
- člověk **neandrtálský** a člověk **vyspělý** (kromaňonec)

Prohlédnout obrázky:

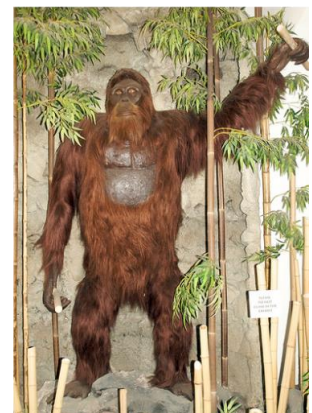
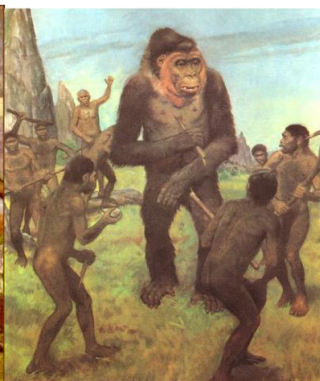
Neandrtálec



Kromaňonec



Gigantopithecus



Základní škola, Žatec, Jižní 2777, okres Louny

IČO: 613 57 332, Tel.: 415 741 011, www.zsjhwz.cz

Castoroides (velebobr)



Pratur



Srstnatý nosorožec



Jeskynní medvěd



Jeskynní lev



Jelen obrovský



Základní škola, Žatec, Jižní 2777, okres Louny
IČO: 613 57 332, Tel.: 415 741 011, www.zsjhwz.cz

Mamut

