

Základní škola, Žatec, Jižní 2777, okres Louny

IČO: 613 57 332, Tel.: 415 741 011, www.zsjhwz.cz

Povinný úkol:

vypracuj odpovědi na jednotlivá cvičení v textovém editoru (Word, Writer atd.) – napiš název cvičení, číslo otázky a odpověď a zašli do pátku 24. 4. na adresu:

martin.hnizdil@seznam.cz

Za každé cvičení jedna známka (váha 1), jedna chyba stupeň dolů.

Úkol je povinný.

1. Poznávkačka

1



3

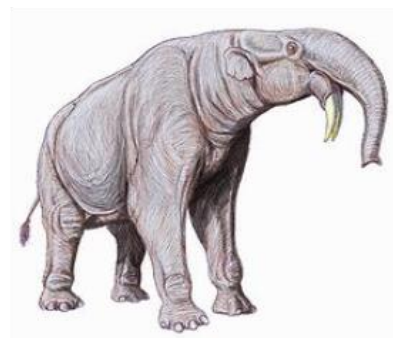


2 Pták



5

4 Šavlozubý tygr -



2. Doplnovačka:

Doplnovačka

1. Vývojem života na Zemi se zabývá
2. Důkazem evoluční teorie jsou
3. Prahory a starohory jsou období
4. Prvohory trvaly od do mil let.
5. V močálech mladších prvohor vznikalo uhlí.
6. V mladších prvohorách dochází k vrásnění.
7. V druhorách se objevuje významná skupina hlavonožců -
8. V Juře dochází k rozpadu
9. Na konci křídly začíná vrásnění.
10. Konec dinosaurů způsobil pád do místa dnešního zálivu.

Opiš výpisky do sešitu:

Geologický vývoj a stavba ČR

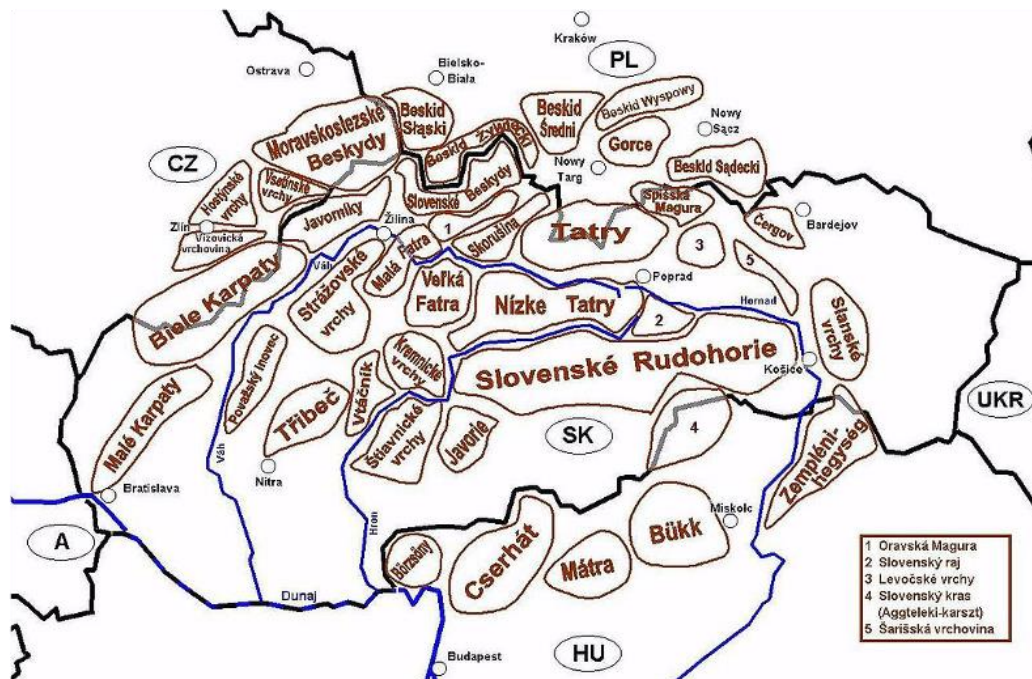
- ČR je složena ze dvou odlišných geologických jednotek: **Český masiv** a **Západní Karpaty**

Západní Karpaty

- vytvořeny **Alpínsko-himalájským vrásněním** především v **třetihorách**, tvoří východ **Moravy**
- část zasahující do ČR se nazývá **Vnější Karpaty**
- toto území je tvořeno především **pískovci a jílovými břidlicemi** vyznačující se četným střídáním vrstev = **flyšové usazeniny**
- **vzniklá pohoří**: Moravskoslezské Beskydy, Javorníky, Bílé Karpaty, Hostýnsko-vsetínské vrchy
- součástí jsou **vápencová bradla** = skalnaté kopce vzniklé vyvrásněním druhohorních vápenců – **Pavlovské vrchy**
- v okolí **Hodonína** vznikla v třetihorách malá **ložiska plynu a ropy**

Prohlédni obrázky:

Západokarpatské hory



Flyšové usazeniny



Základní škola, Žatec, Jižní 2777, okres Louny
IČO: 613 57 332, Tel.: 415 741 011, www.zsjhwz.cz

Pavlovské vrchy



Ropný vrt u Hodonína

