

Základní škola, Žatec, Jižní 2777, okres Louny

IČO: 613 57 332, Tel.: 415 741 011, www.zsjhwz.cz

Povinný úkol 2 – ŘEŠENÍ:

1. Poznávkačka

1 mamut



3 phorusrhacos



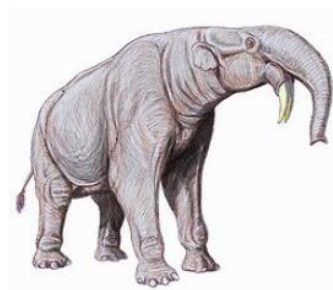
2 Pták moa



4 Šavlozubý tygr - smilodon



5 deinotherium



2. Doplnovačka:

Doplnovačka

1. Vývojem života na Zemi se zabývá **Paleontologie**
2. Důkazem evoluční teorie jsou **zkameněliny**
3. Prahory a starohory jsou období **Prekambria**
4. Prvohory trvaly od **570** do **250** mil let.
5. V močálech mladších prvohor vznikalo **černé uhlí**.
6. V mladších prvohorách dochází k **Hercynskému** vrásnění.
7. V druhorách se objevuje významná skupina hlavonožců - **Amoniti**
8. V Juře dochází k rozpadu **Pangey**
9. Na konci křídy začíná **Alpínsko - himalájské** vrásnění.
10. Konec dinosaurů způsobil pád **meteoritu** do místa dnešního **Mexického** zálivu.

Základní škola, Žatec, Jižní 2777, okres Louny

IČO: 613 57 332, Tel.: 415 741 011, www.zsjhwz.cz

Opiš výpisky do sešitu:

Geologický vývoj a stavba ČR

Český masiv

- základ byl dotvořen hercynským vrásněním v prvohorách, tvoří Čechy, Západ Moravy a Slezska
- je rozdělen na 5 oblastí: moldanubická (*moldanubikum*), středočeská (*bohemikum*), sasko-durynská (*saxothuringikum*), západosudetská (*lugikum*), moravskoslezská (*moravosilezikum*)
- díky sopečné činnosti a několikerým zalitím moře ve starohorách jsou zde silné vrstvy **vyvřelých a usazených hornin**
- v průběhu **prvohor** díky hercynskému vrásnění došlo k **přeměně** těchto hornin
- v průběhu **třetihor** byla díky alpinskému vrásnění vyzdvižena **okrajová pohoří** – Šumava, Krušné hory, Krkonoše, Orlické hory ...
- na přelomu **třetihor a čtvrtohor** vznikly díky sopečné činnosti **Doupovské hory a České středohoří**

Prohlédni obrázky:

Základní oblasti Českého masivu



Základní škola, Žatec, Jižní 2777, okres Louny
IČO: 613 57 332, Tel.: 415 741 011, www.zsjhwz.cz

Pohoří vzniklá sopečnou činností

České středohoří



Doupovské vrchy

