

Opsat výpisky do sešitu:

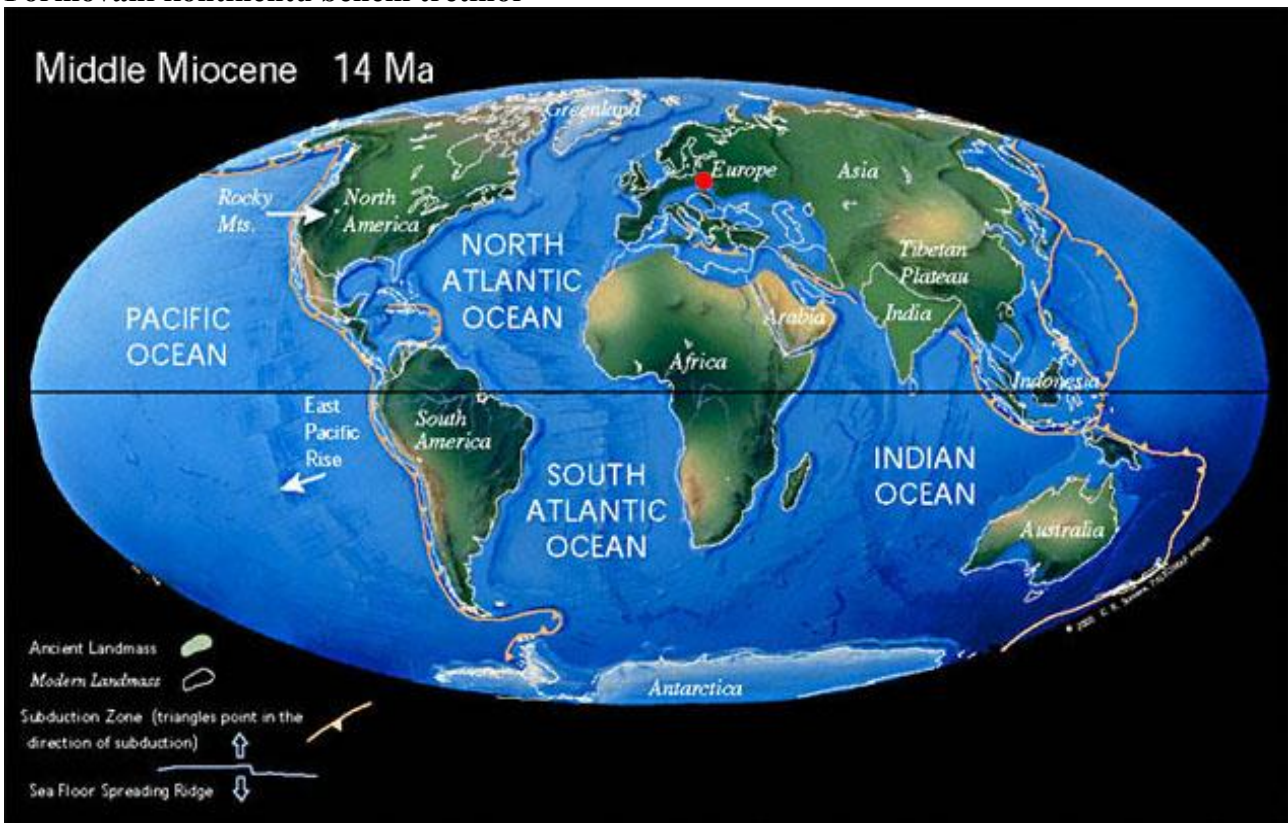
Třetihory

65 – 2 mil. let

- Etapy: **paleogén** a **neogén**
- zemský povrch se formuje do dnešní podoby – moře ustupují z pevniny
- pokračuje alpínsko -himalájské vrásnění doprovázené výraznou sopečnou činností – vznikají Himaláje, Alpy, Karpaty ...
- z rostlin převažují jehličnany (borovice, jedle, sekvoje ...) a krytosemenné (dub, javor, bříza ...) rostliny
- především v močálech vzniká hnědé uhlí
- Objevují se první primáti – předchůdci člověka.

Prohlédnout obrázky:

Formování kontinentů během třetihor



Základní škola, Žatec, Jižní 2777, okres Louny

IČO: 613 57 332, Tel.: 415 741 011, www.zsjhwz.cz

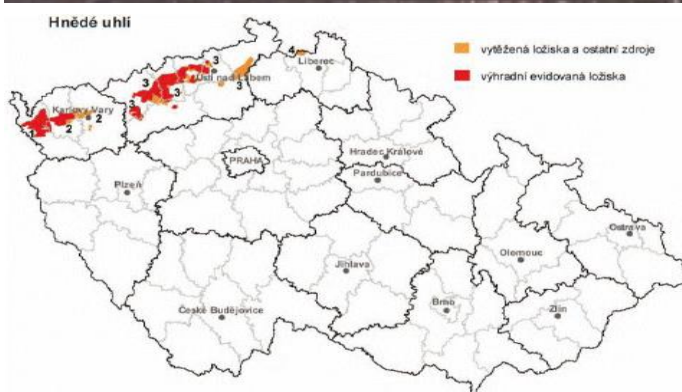
Alpínsko – himalájské vrásnění:
vznik Alp a Karpat



vznik Himaláji



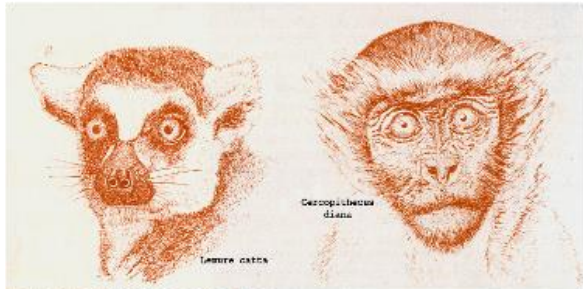
Vnik hnědého uhlí v rozsáhlých močálech



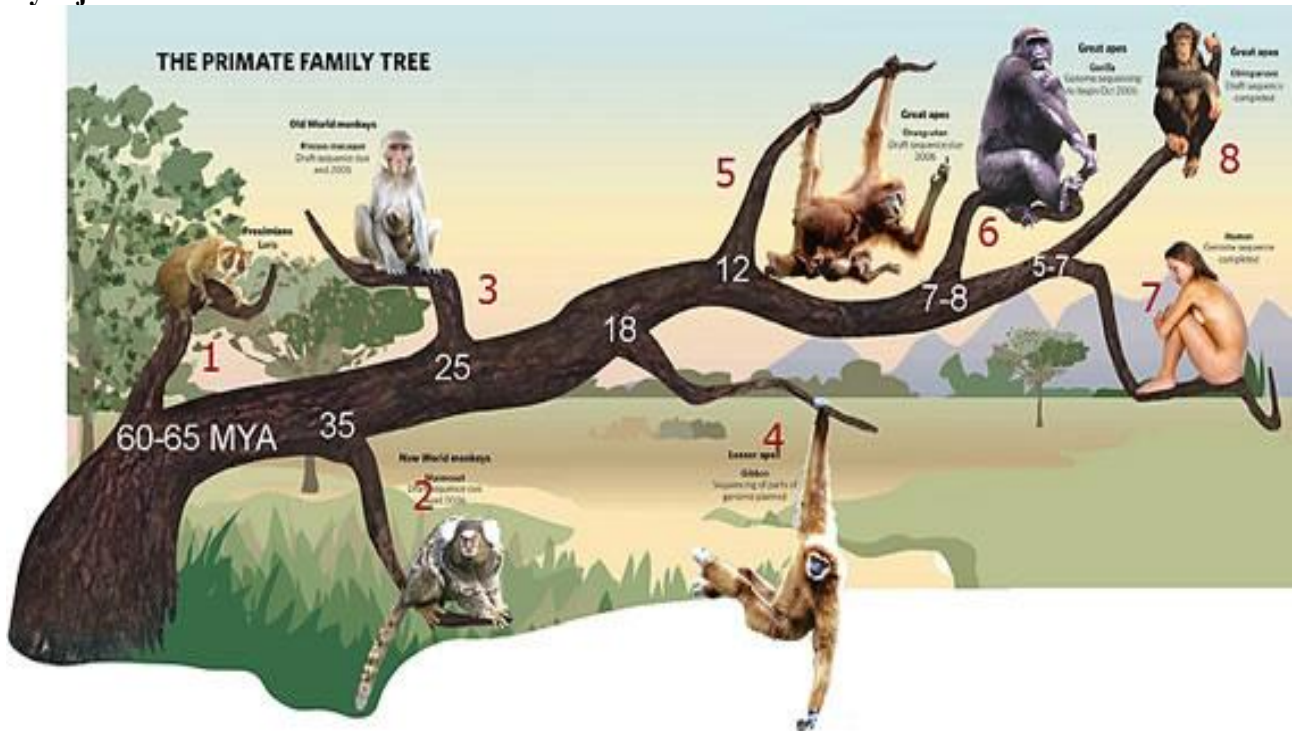
Základní škola, Žatec, Jižní 2777, okres Louny

IČO: 613 57 332, Tel.: 415 741 011, www.zsjhwz.cz

Rozvoj primátů (poloopice, opice, lidoopi, člověk)



Vývojová větev



Základní škola, Žatec, Jižní 2777, okres Louny

IČO: 613 57 332, Tel.: 415 741 011, www.zsjihwz.cz

Odpovědět na otázky zezadu do sešitu (budou v testu 9/2):

1. Trvání třetihor?
2. Jaké skupiny rostlin převažují v třetihorách? (2 skupiny)
3. Jaká skupina savců, do které patří i člověk, se objevuje ve třetihorách?
4. V jakém období druhohor vznikly silné vrstvy pískovců na pevnině?
5. V jakém období druhohor se začala rozpadat Pangea?
6. Největší masožravý dinosaur?
7. Rozděl třetihory.
8. Co vzniká z rostlin v třetihorních močálech?
9. Jaké významné hory vznikají ve třetihorách díky horotvorným procesům? (2 pohoří)
10. V jakém období druhohor byly pevniny zaplaveny mělkými moři?
11. V jakém období druhohor dopadl na Zem obrovský meteorit?
12. Pravděpodobně největší dinosaur?