

Opsat výpisky do sešitu:

Fauna třetihor

- Po pádu dinosaurů nastává éra savců a ptáků

Ptáci:

- **Pelagornis** – ozubené čelisti, přes 5 m – největší létavý pták
- **Gastornis** a **Phorusrhacos** – mohutný přes 2 m vysokí dravec
- **Moa** – až 3,5 m vysoký, býložravec, vyhuben v 15. – 18. století

Savci:

- **Indricotherium** – největší suchozemský savec, až 15t, 7,5 m vysoký
- **Basilosaurus** – dravý kytovec až 20 m dlouhý
- **Deinotherium** – až 15t, 5 m vysoký, kly ze spodní čelisti
- **Smilodon** – největší šavlozubá šelma, až 400kg

Prohlédnout obrázky:

Pelagornis – přes 5 m



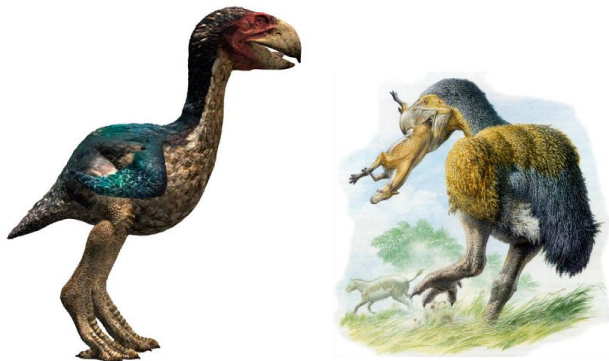
Presbyornis



Základní škola, Žatec, Jižní 2777, okres Louny

IČO: 613 57 332, Tel.: 415 741 011, www.zsjhwz.cz

Gastornis



Phorusrhacos



Pták moa



Indricotherium



Entelodont



Hyaenodon



Základní škola, Žatec, Jižní 2777, okres Louny

IČO: 613 57 332, Tel.: 415 741 011, www.zsjhwz.cz

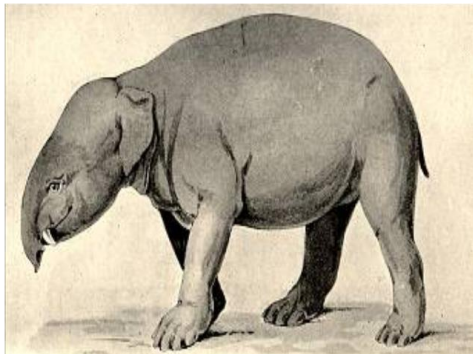
Basilosaurus



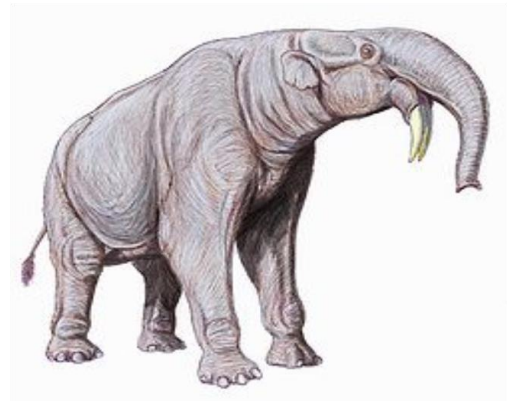
Brontothere



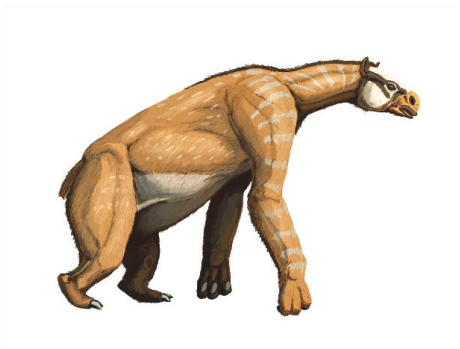
Moeritherium



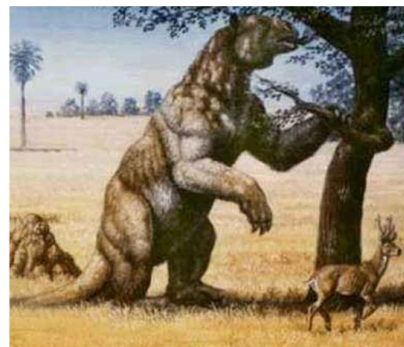
Deinotherium



Chalikotherium



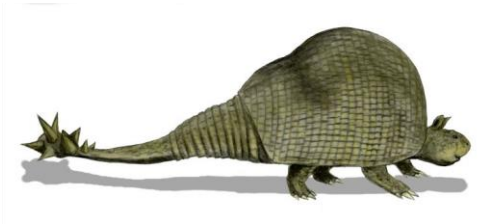
Megatherium



Základní škola, Žatec, Jižní 2777, okres Louny

IČO: 613 57 332, Tel.: 415 741 011, www.zsjhwz.cz

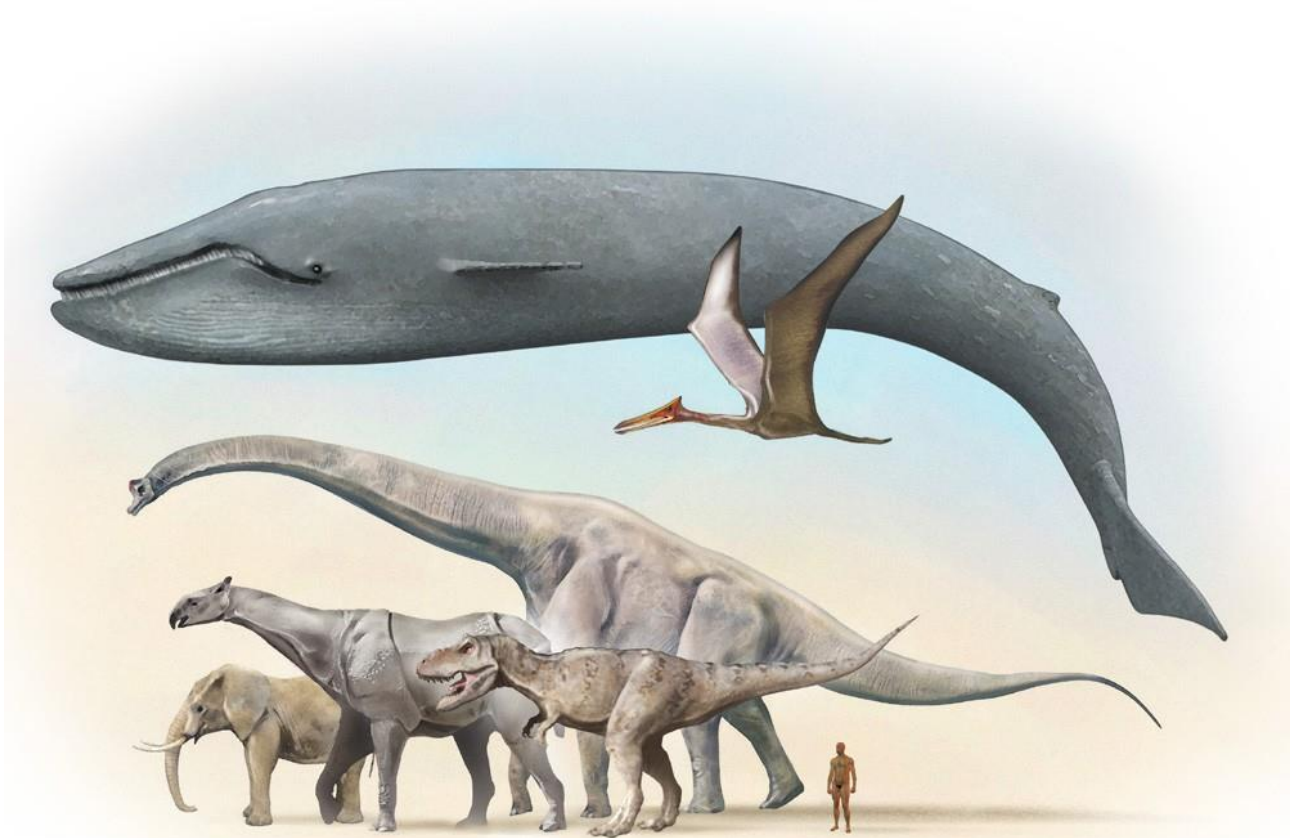
Doedicurus



Smilodon



Srovnání velikostí



Základní škola, Žatec, Jižní 2777, okres Louny

IČO: 613 57 332, Tel.: 415 741 011, www.zsjihwz.cz

Odpověďt na otázky zezadu do seřitu (budou v testu 10/2):

1. Největší létající pták všech dob?
2. Největší nelétavý pták všech dob?
3. Největší šavlozubá šelma?
4. Trvání třetihor?
5. Jaké rostliny převažují v třetihorách?
6. Jaké vrásnění vrcholí ve třetihorách?
7. Dravý nelétavý pták velký přes 2 m?
8. Největší suchozemský savec všech dob?
9. Největší příbuzný slona?
10. Rozděl třetihory na dvě období.
11. Co vzniklo z třetihorních rostlin v močálech?
12. Jaká skupina savců, patří do ní i člověk, se objevuje ve třetihorách?