

Opsat výpisky do sešitu:

Druháohory

250 – 65 mil. let

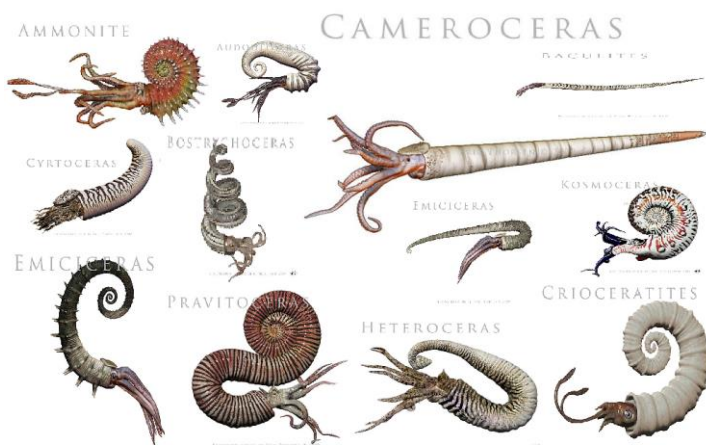
= *Éra plazů (dinosaurů) – rozdělena na – trias, jura, křída*

Trias

- na konci triasu vymírají **krytolepci**, objevují se příbuzní **žab**
- v mořích rozvoj **hlavonožců** – především **AMONITI**
- menší druhy **výtrusných** rostlin – více druhů **nahosemenných** - především **cykasy a jehličnany**
- velký rozvoj **plazů**:
- **Lystrosaurus** (savcovitý plaz), **Nothosaurus** (vodní ještěr, až 4m), **Eudimorphodon** (ptakoještěr, 70cm), **Ichtyosaurus** (ryboještěr, až 12m)
- první **dinosaurů**:
- **Eoraptor** (masožravec, 1m délka),
- **Herrerasaurus** (masožravec, 3 – 6m)

Prohlédnout obrázky:

Hlavonožci



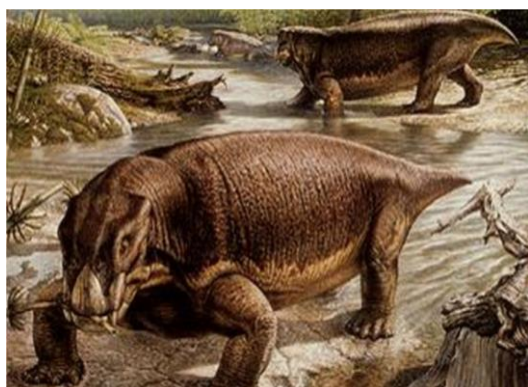
Amoniti



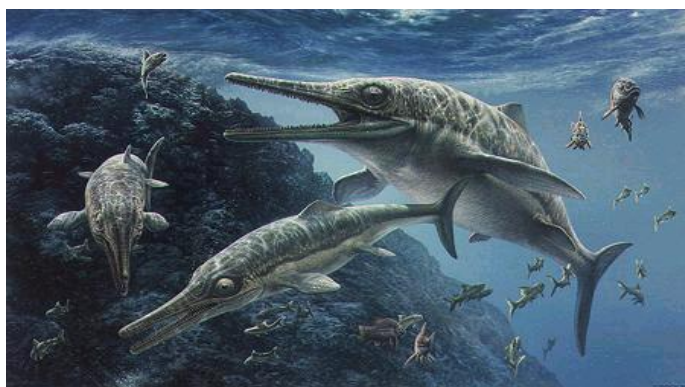
Základní škola, Žatec, Jižní 2777, okres Louny

IČO: 613 57 332, Tel.: 415 741 011, www.zsjhwz.cz

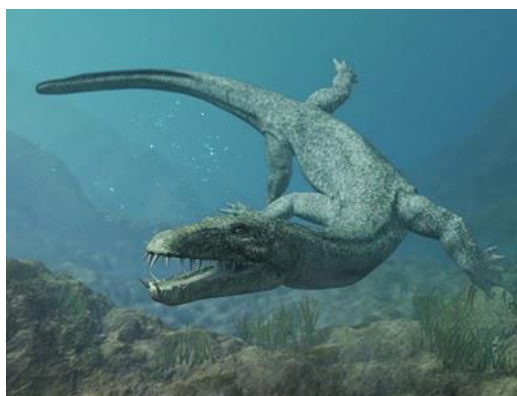
Lystrosaurus



Ichtyosaurus



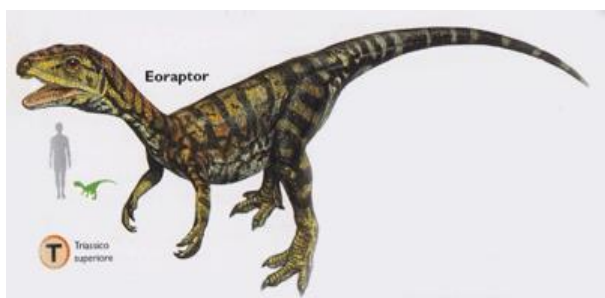
Nothosaurus



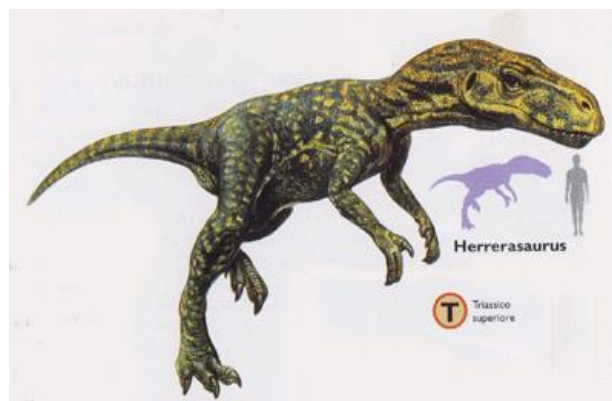
Eudimorphodon



Eoraptor



Herrerasaurus



Základní škola, Žatec, Jižní 2777, okres Louny

IČO: 613 57 332, Tel.: 415 741 011, www.zsjhwz.cz

Odpověďt na otázky zezadu do seřitu (budou v testu 6/2):

1. Trvání druhohor?
2. Jaká skupina hlavonožců dominuje v mořích triasu?
3. Uveď jednoho plaza triasu, který nebyl dinosaurem.
4. Rozděl prvohory.
5. Jaký významný členovec vymírá na konci prvohor?
6. Jaké vrásnění probíhalo v prvohorách?
7. Rozděl druhohory.
8. Jaká skupina obojživelníků vymírá na konci triasu?
9. Uveď jednoho pravého dinosaura triasu.
10. Trvání prvohor?
11. Především z jakých rostlin vznikalo černé uhlí?
12. Jaká skupina ryb se objevuje v prvohorách?